

## Aantal bedrijven

## Evolutie van het aantal bedienden

## Tewerkstelling naar grootte

## Outplacement

## Subsidiëring

Provinciale bijdrage  
Educatief verlof  
Risicogroepen

## Subsidiëring opleidings- trajecten bedrijven

Deelnemers naar leeftijd  
Financiering

## Opleiding

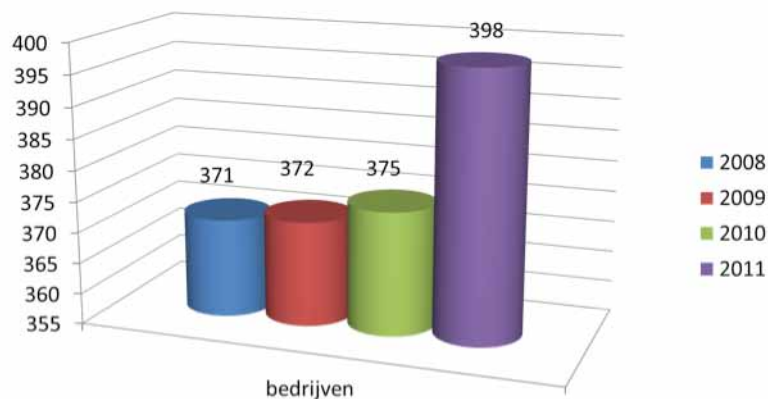
## Waar gaan de middelen naartoe?

## Waar komen de middelen vandaan?

# JAARVERSLAG

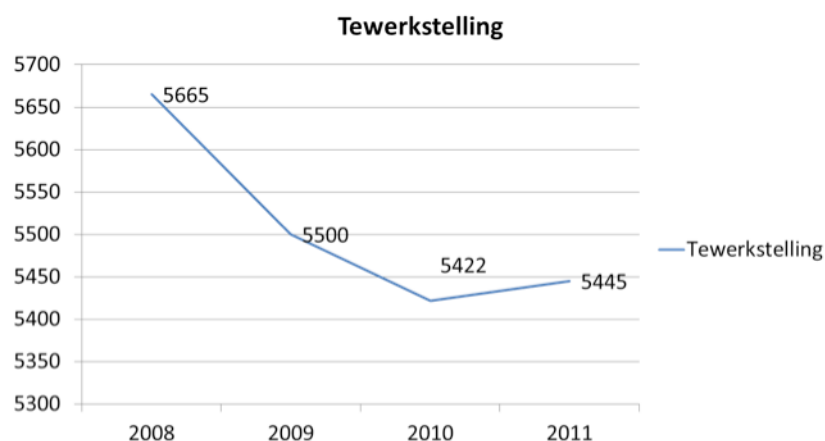
## Aantal bedrijven

Aantal bedrijven met bedienden paritair comité 209 op basis aangifte Limob



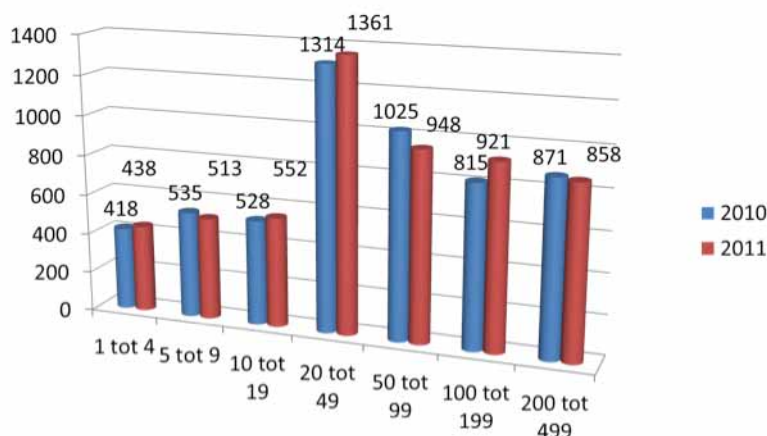
## Evolutie van het aantal bedienden

Tussen 2008 en 2010 was er een verlies van 243 bedienden. In 2011 steeg het aantal bedienden terug met 23 nieuwe medewerkers ten opzichte van 2010.



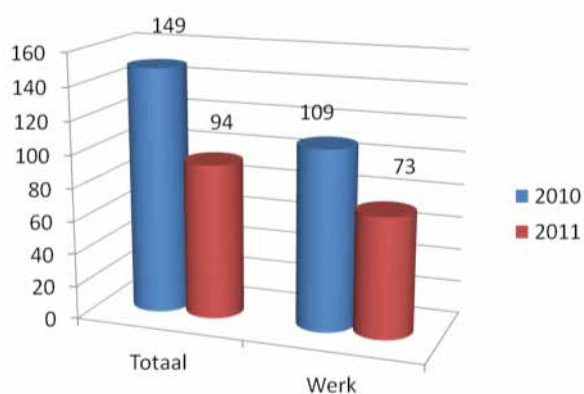
## Tewerkstelling naar grootte

Afname van tewerkstelling bij de bedrijven die 5 tot 9 bedienden, 50 tot 99 en 200 tot 499 bedienden tewerkstellen. Toename van tewerkstelling bij de bedrijven die 1 tot 4 bedienden, 10 tot 19, 20 tot 49 en 100 tot 199 bedienden tewerkstellen. Totale toename met 23 personen ten opzichte van 2010.

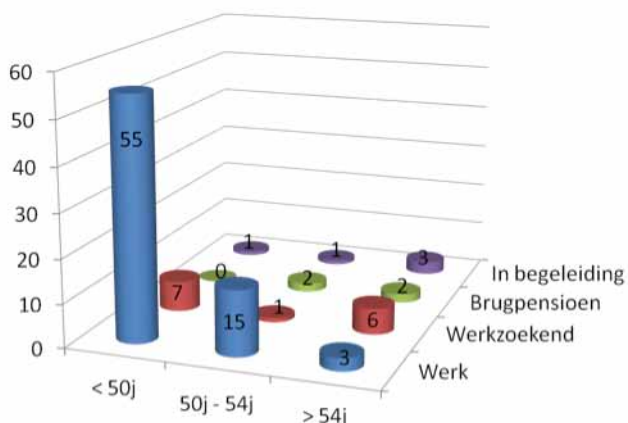
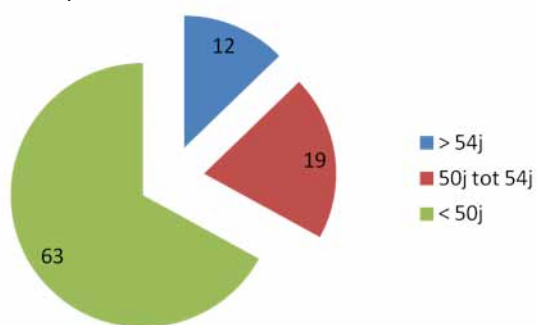


## Outplacement

In 2011 werden 94 ontslagen bedienden begeleid. Hiervan vond 77,5% een nieuwe job. In 2010 werden nog ruim 149 ontslagen bedienden begeleid waarvan 73% een nieuwe betrekking vonden.



De 94 ontslagen bedienden kwamen uit 29 bedrijven. Grafiek geeft de opsplitsing naar leeftijd.



Jonger dan 50j: 87% werk waarvan 5 zelfstandige statuut.

Tussen 50 en 54j: 79% werk waarvan 2 zelfstandig.

Ouder dan 55j: 25% werk waarvan 2 zelfstandig en 1 persoon bij oude werkgever na heropstart.

Zoekperiode: 60% vond job binnen de 3 maanden.

Loon: meer dan 40% verdient minder, zo'n 30% hetzelfde en de rest verdient meer dan in de vorige job.

## Subsidiëring

### PROVINCIALE BIJDRAGE

Aantal subsidiedossiers

	2011	2010
Bedrijven	34	26
Dossiers ingediend	121	113
Dossiers uitbetaald	91	78
Deelnemers	180	148
Mannen	143	122
Vrouwen	37	26
Uitbetaald bedrag	€ 46 310,82	€ 37 110,80

### EDUCATIEF VERLOF

Subsidiedossiers uitsluitend in het kader van het educatief verlof.

	2011	2010
Bedrijven	25	26
Dossiers ingediend	58	69
Dossiers geattesteerd	32	26
Deelnemers	130	161
Mannen	113	132
Vrouwen	17	29
Uren EV	4624,18	1802,5

### RISICOGROEPEN

Subsidiedossiers enkel voor bedrijven behorend tot de risicogroepen.

	2011	2010
Bedrijven	72	73
Dossiers ingediend	92	92
Deelnemers	219	243
Mannen	170	183
Vrouwen	49	60
Uren EV	744	400
Bedrag	€ 57 297,52	€ 49 846,48

## Subsidiëring opleidingstrajecten bedrijven

### DEELNEMERS NAAR LEEFTIJD

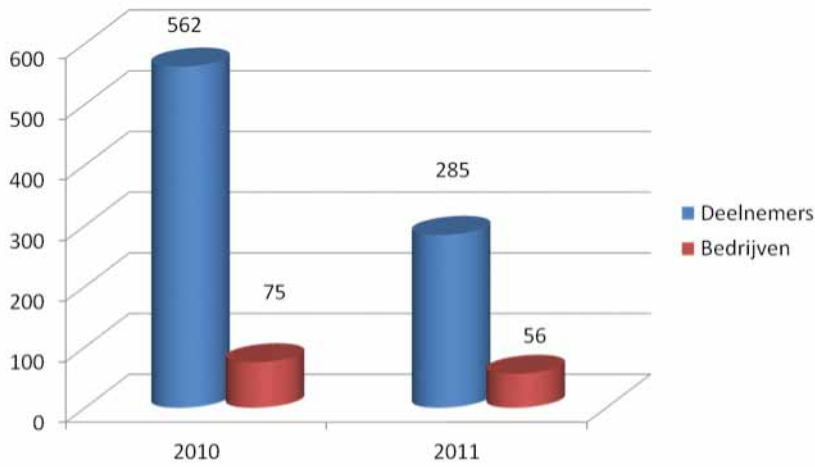
		Provinciale bijdrage	Risicogroepen	Educatief verlof
Profiel van de deelnemers in de subsidiedossiers naar leeftijd.	Leeftijd -30	9,4%	13,7%	31,2%
	Leeftijd 30 tot 40	32,8%	33,8%	37,5%
	Leeftijd 40 tot 50	37,8%	36,1%	33,3%
	Leeftijd 50 plus	18,3%	16,4%	29,2%

### FINANCIERING

€ 46 310,82      € 57 297,52      18,5% van de inkomsten

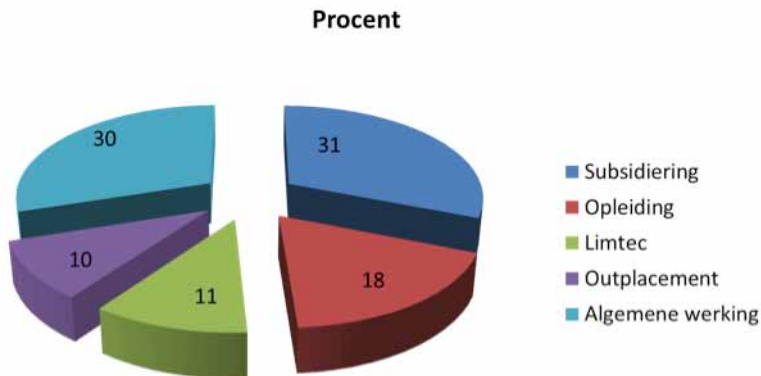
## Opleiding

Aantal deelnemers en bedrijven aan het open opleidingsaanbod.



## Waar gaan de middelen naartoe?

Besteding middelen.



## Waar komen de middelen vandaan?

