

Evolutie van het aantal bedrijven met bedienden in de sector

Evolutie van het aantal bedienden

Tewerkstelling naar grootte

Outplacement

Subsidiëring

Provinciale bijdrage
Educatief verlof
Nationale bijdrage

Subsidiëring opleidings- trajecten bedrijven

Deelnemers
naar leeftijd

Opleiding

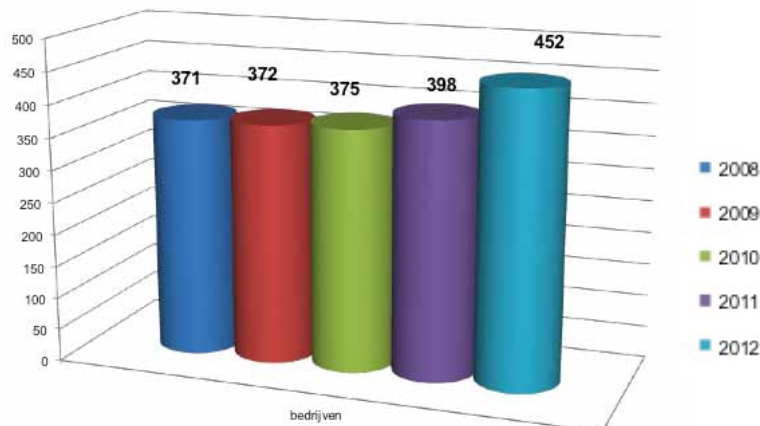
Waar komen de middelen vandaan?

Waar gaan de middelen naartoe?

JAARVERSLAG 2012

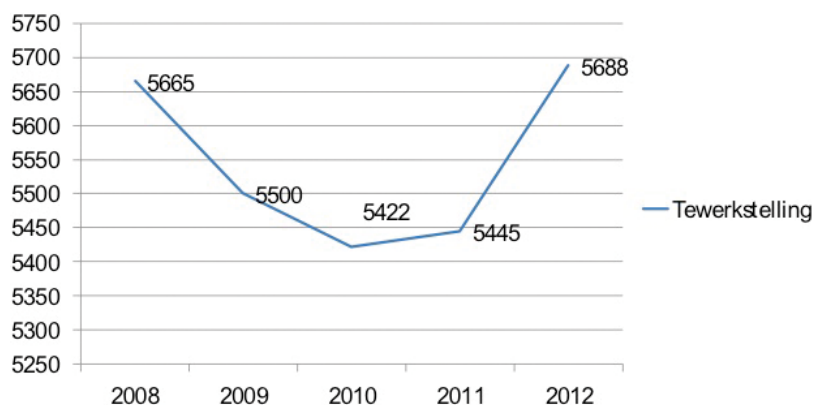
Evolutie van het aantal bedrijven met bedienden in de sector

Aantal bedrijven met bedienden paritair comité 209
op basis aangifte Limob



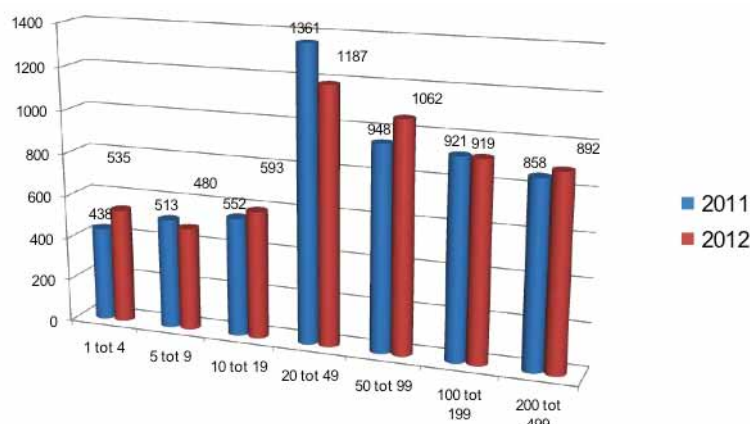
Evolutie van het aantal bedienden

In 2012 was er een stijging ten opzichte van 2011 met 243 bedienden.
Hierdoor zitten we iets boven het peil van 5 jaar geleden.



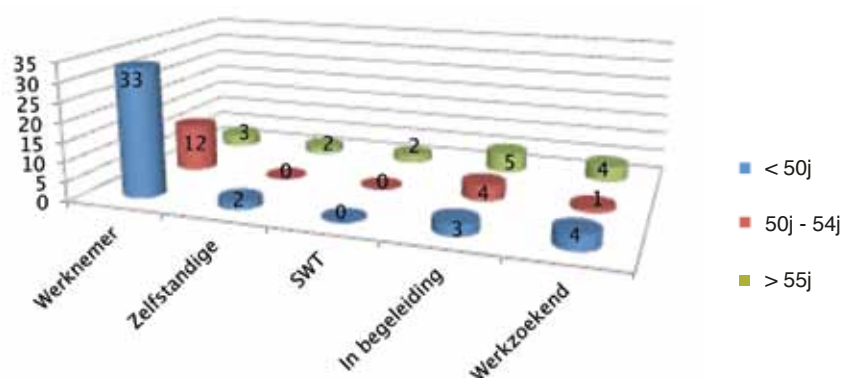
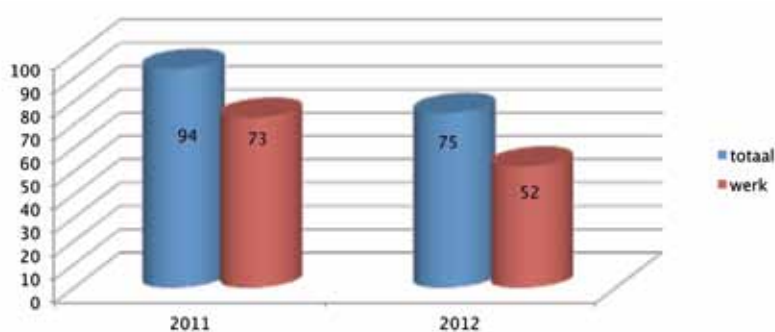
Tewerkstelling naar grootte

Afname van tewerkstelling bij de bedrijven die 5 tot 9 bedienden, 20 tot 49 en 100 tot 199 bedienden tewerkstellen. Toename van tewerkstelling bij de bedrijven die 1 tot 4 bedienden, 10 tot 19, 50 tot 99 en 200 tot 499 bedienden tewerkstellen. Totale toename met 243 personen t.o.v. 2011.



Outplacement

In 2012 werden 75 ontslagen bedienden begeleid waarvan net geen 70% terug aan de slag ging als werknemer of zelfstandige. In 2011 vond 77,5% van de 94 ontslagen bedienden een nieuwe professionele uitdaging.



Uitstroom volgens leeftijdsgroepen:

83% van de personen jonger dan 50j ging terug aan het werk als werknemer of zelfstandige.

Bij de leeftijdscategorie 50j – 54j ligt dat percentage op 70% en bij de personen van 55j of ouder zien we een daling tot 31%.

Subsidiëring

PROVINCIALE BIJDRAGE / EXTERNE OPLEIDINGEN

| Aantal subsidiedossiers | 2012 | 2011 | 2010 |
|-------------------------|-------------|-------------|-------------|
| Bedrijven | 38 | 34 | 26 |
| Dossiers ingediend | 124 | 121 | 113 |
| Dossiers uitbetaald | 93 | 91 | 78 |
| Deelnemers | 194 | 180 | 148 |
| Mannen | 152 | 143 | 122 |
| Vrouwen | 42 | 37 | 26 |
| Uitbetaald bedrag | € 52 251,53 | € 46 310,82 | € 37 110,80 |

EDUCATIEF VERLOF

| Subsidiedossiers uitsluitend in het kader van het educatief verlof. | 2012 | 2011 | 2010 |
|---------------------------------------------------------------------|----------|----------|---------|
| Bedrijven | 21 | 25 | 26 |
| Dossiers ingediend | 51 | 58 | 69 |
| Dossiers geattesteerd | 38 | 32 | 26 |
| Deelnemers | 64 | 130 | 161 |
| Mannen | 50 | 113 | 132 |
| Vrouwen | 14 | 17 | 29 |
| Uren betaald EV | 7 570,35 | 4 624,18 | 1 802,5 |

NATIONALE BIJDRAGE / RISICOGROEPEN

| Subsidiedossiers enkel voor bedienden behorend tot de risicogroepen. | 2012 | 2011 | 2010 |
|----------------------------------------------------------------------|-------------|-------------|-------------|
| Bedrijven | 82 | 72 | 73 |
| Dossiers ingediend | 97 | 92 | 92 |
| Deelnemers | 218 | 219 | 243 |
| Mannen | 167 | 170 | 183 |
| Vrouwen | 51 | 49 | 60 |
| Uren EV | 1 381,50 | 744 | 400 |
| Bedrag | € 60 355,70 | € 57 297,52 | € 49 846,48 |

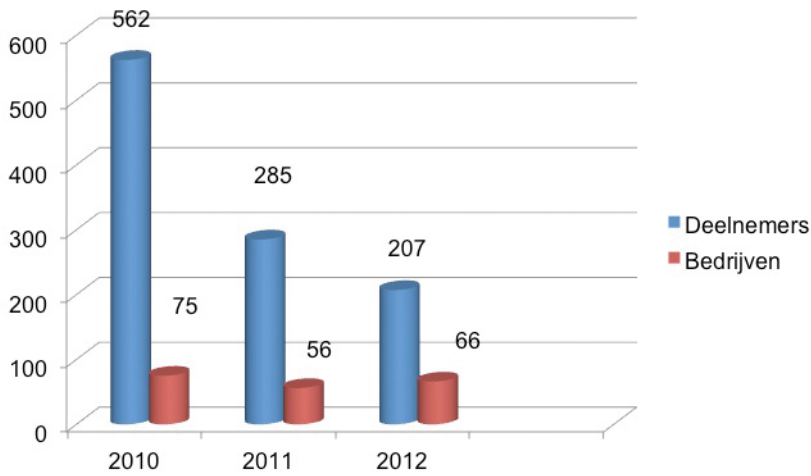
Subsidiëring opleidingstrajecten bedrijven

DEELNEMERS NAAR LEEFTIJD

| Profiel van de deelnemers in de subsidiedossiers naar leeftijd. | Leeftijd | Provinciale bijdrage | Risicogroepen | Educatief verlof |
|-----------------------------------------------------------------|--------------------|----------------------|---------------|------------------|
| | Leeftijd -30 | 10,3% | 6,7% | 27,6% |
| | Leeftijd 30 tot 40 | 29,9% | 26,7% | 34,5% |
| | Leeftijd 40 tot 50 | 39,7% | 66,7% | 28,7% |
| | Leeftijd 50 plus | 20,1% | 0,0% | 14,9% |

Opleiding

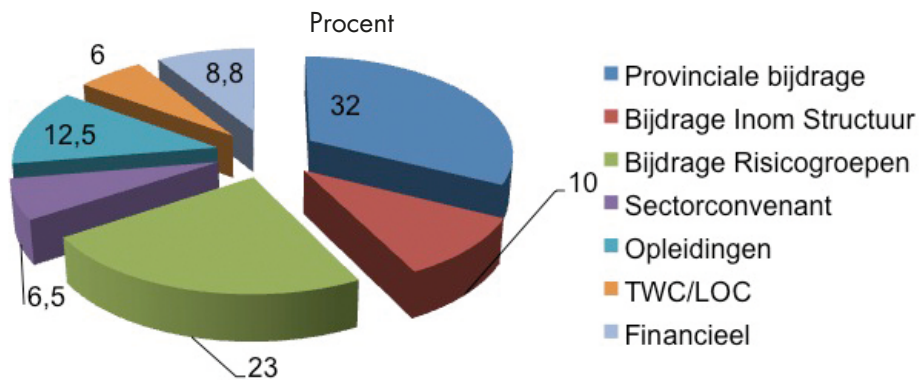
Aantal deelnemers en bedrijven aan het open opleidingsaanbod.



In 2012 namen 207 cursisten deel aan het open aanbod van Limob.

Deze cursisten kwamen uit 66 verschillende bedrijven.

Waar komen de middelen vandaan?



Waar gaan de middelen naartoe?

Besteding middelen.

